

50:50



Bienvenidos a





Es un alimento...

- 12 ● 500 Ptos
- 11 ● 450 Ptos
- 10 ● 400 Ptos
- 9 ● 350 Ptos
- 8 ● 300 Ptos
- 7 ● 250 Ptos
- 6 ● 200 Ptos
- 5 ● 150 Ptos
- 4 ● 100 Pto
- 3 ● 50 Ptos
- 2 ● 20 Ptos
- 1 ● 10 Ptos

50:50



A: Los huesos.

B: El pescado.

C: El cabello.

D: La piel

Es un alimento...

- 12 ● 500 Ptos
- 11 ● 450 Ptos
- 10 ● 400 Ptos
- 9 ● 350 Ptos
- 8 ● 300 Ptos
- 7 ● 250 Ptos
- 6 ● 200 Ptos
- 5 ● 150 Ptos
- 4 ● 100 Pto
- 3 ● 50 Ptos
- 2 ● 20 Ptos
- 1 ● 10 Ptos

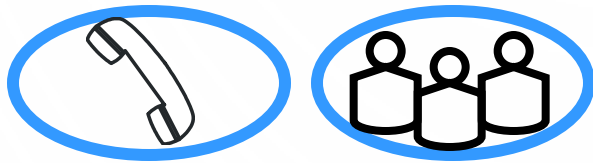
50:50



A: Los huesos.

B: El pescado

Es un alimento...

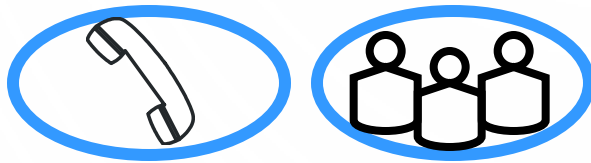


A: Los huesos.

B: El pescado.

- 12 ● 500 Ptos
- 11 ● 450 Ptos
- 10 ● 400 Ptos
- 9 ● 350 Ptos
- 8 ● 300 Ptos
- 7 ● 250 Ptos
- 6 ● 200 Ptos
- 5 ● 150 Ptos
- 4 ● 100 Pto
- 3 ● 50 Ptos
- 2 ● 20 Ptos
- 1 ● 10 Ptos

Es un alimento...



A: Los huesos.

B: El pescado.

- 12 ● 500 Ptos
- 11 ● 450 Ptos
- 10 ● 400 Ptos
- 9 ● 350 Ptos
- 8 ● 300 Ptos
- 7 ● 250 Ptos
- 6 ● 200 Ptos
- 5 ● 150 Ptos
- 4 ● 100 Pto
- 3 ● 50 Ptos
- 2 ● 20 Ptos
- 1 ● 10 Ptos



Es un alimento...

- 12 ● 500 Ptos
- 11 ● 450 Ptos
- 10 ● 400 Ptos
- 9 ● 350 Ptos
- 8 ● 300 Ptos
- 7 ● 250 Ptos
- 6 ● 200 Ptos
- 5 ● 150 Ptos
- 4 ● 100 Pto
- 3 ● 50 Ptos
- 2 ● 20 Ptos
- 1 ● 10 Ptos

50:50



A: Los huesos.

B: El pescado.

C: El Cabello.

D: La piel.

Es un alimento...

- 12 ● 500 Ptos
- 11 ● 450 Ptos
- 10 ● 400 Ptos
- 9 ● 350 Ptos
- 8 ● 300 Ptos
- 7 ● 250 Ptos
- 6 ● 200 Ptos
- 5 ● 150 Ptos
- 4 ● 100 Pto
- 3 ● 50 Ptos
- 2 ● 20 Ptos
- 1 ● 10 Ptos

50:50



A: Los Huesos.

B: El pescado.

C: El cabello.

D: La piel.

Es un alimento...

- 12 ● 500 Ptos
- 11 ● 450 Ptos
- 10 ● 400 Ptos
- 9 ● 350 Ptos
- 8 ● 300 Ptos
- 7 ● 250 Ptos
- 6 ● 200 Ptos
- 5 ● 150 Ptos
- 4 ● 100 Pto
- 3 ● 50 Ptos
- 2 ● 20 Ptos
- 1 ● 10 Ptos

50:50



A: Los huesos.

B: El pescado.

C: El cabello.

D: La piel.

Es un alimento...

- 12 ● 500 Ptos
- 11 ● 450 Ptos
- 10 ● 400 Ptos
- 9 ● 350 Ptos
- 8 ● 300 Ptos
- 7 ● 250 Ptos
- 6 ● 200 Ptos
- 5 ● 150 Ptos
- 4 ● 100 Pto
- 3 ● 50 Ptos
- 2 ● 20 Ptos
- 1 ● 10 Ptos

50:50



A: Los huesos.

B: El pescado.

C: El cabello.

D: La piel.

De los alimentos se obtiene...

- 12 ● 500 Ptos
- 11 ● 450 Ptos
- 10 ● 400 Ptos
- 9 ● 350 Ptos
- 8 ● 300 Ptos
- 7 ● 250 Ptos
- 6 ● 200 Ptos
- 5 ● 150 Ptos
- 4 ● 100 Pto
- 3 ● 50 Ptos
- 2 ● 20 Ptos
- 1 ● 10 Ptos

50:50



A: Calor.

B: Frío.

C: Trabajo

D: Nutrientes.

De los alimentos se obtiene...

- 12 ● 500 Ptos
- 11 ● 450 Ptos
- 10 ● 400 Ptos
- 9 ● 350 Ptos
- 8 ● 300 Ptos
- 7 ● 250 Ptos
- 6 ● 200 Ptos
- 5 ● 150 Ptos
- 4 ● 100 Pto
- 3 ● 50 Ptos
- 2 ● 20 Ptos
- 1 ● 10 Ptos

50:50



C: Trabajo

D: Nutrientes

De los alimentos se obtiene...

- 12 ● 500 Ptos
- 11 ● 450 Ptos
- 10 ● 400 Ptos
- 9 ● 350 Ptos
- 8 ● 300 Ptos
- 7 ● 250 Ptos
- 6 ● 200 Ptos
- 5 ● 150 Ptos
- 4 ● 100 Pto
- 3 ● 50 Ptos
- 2 ● 20 Ptos
- 1 ● 10 Ptos

C: Trabajo

D: Nutrientes

De los alimentos se obtiene...

- 12 ● 500 Ptos
- 11 ● 450 Ptos
- 10 ● 400 Ptos
- 9 ● 350 Ptos
- 8 ● 300 Ptos
- 7 ● 250 Ptos
- 6 ● 200 Ptos
- 5 ● 150 Ptos
- 4 ● 100 Pto
- 3 ● 50 Ptos
- 2 ● 20 Ptos
- 1 ● 10 Ptos

C: Trabajo

D: Nutrientes

De los alimentos se obtiene...

- 12 ● 500 Ptos
- 11 ● 450 Ptos
- 10 ● 400 Ptos
- 9 ● 350 Ptos
- 8 ● 300 Ptos
- 7 ● 250 Ptos
- 6 ● 200 Ptos
- 5 ● 150 Ptos
- 4 ● 100 Pto
- 3 ● 50 Ptos
- 2 ● 20 Ptos
- 1 ● 10 Ptos

A: Calor

B: Frío

C: Trabajo

D: Nutrientes

De los alimentos se obtiene...

- 12 ● 500 Ptos
- 11 ● 450 Ptos
- 10 ● 400 Ptos
- 9 ● 350 Ptos
- 8 ● 300 Ptos
- 7 ● 250 Ptos
- 6 ● 200 Ptos
- 5 ● 150 Ptos
- 4 ● 100 Pto
- 3 ● 50 Ptos
- 2 ● 20 Ptos
- 1 ● 10 Ptos

A: Calor

B: Frío

C: Trabajo

D: Nutrientes

De los alimentos se obtiene...

- 12 ● 500 Ptos
- 11 ● 450 Ptos
- 10 ● 400 Ptos
- 9 ● 350 Ptos
- 8 ● 300 Ptos
- 7 ● 250 Ptos
- 6 ● 200 Ptos
- 5 ● 150 Ptos
- 4 ● 100 Pto
- 3 ● 50 Ptos
- 2 ● 20 Ptos
- 1 ● 10 Ptos

A: Calor

B: Frío

C: Trabajo

D: Nutrientes

De los alimentos se obtiene...

- 12 ● 500 Ptos
- 11 ● 450 Ptos
- 10 ● 400 Ptos
- 9 ● 350 Ptos
- 8 ● 300 Ptos
- 7 ● 250 Ptos
- 6 ● 200 Ptos
- 5 ● 150 Ptos
- 4 ● 100 Pto
- 3 ● 50 Ptos
- 2 ● 20 Ptos
- 1 ● 10 Ptos

A: Calor

B: Frío

C: Trabajo

D: Nutrientes

¿Cuál es el sistema humano que procesa los alimentos?

- 12 ● 500 Ptos
- 11 ● 450 Ptos
- 10 ● 400 Ptos
- 9 ● 350 Ptos
- 8 ● 300 Ptos
- 7 ● 250 Ptos
- 6 ● 200 Ptos
- 5 ● 150 Ptos
- 4 ● 100 Pto
- 3 ● 50 Ptos
- 2 ● 20 Ptos
- 1 ● 10 Ptos

50:50



A: Respiratorio.

B: Circulatorio.

C: Digestivo

D: Excretor.

¿Cuál es el sistema humano que procesa los alimentos?

- 12 ● 500 Ptos
- 11 ● 450 Ptos
- 10 ● 400 Ptos
- 9 ● 350 Ptos
- 8 ● 300 Ptos
- 7 ● 250 Ptos
- 6 ● 200 Ptos
- 5 ● 150 Ptos
- 4 ● 100 Pto
- 3 ● 50 Ptos
- 2 ● 20 Ptos
- 1 ● 10 Ptos

50:50



C: Digestivo

B: Circulatorio.

¿Cuál es el sistema humano que procesa los alimentos?

- 12 ● 500 Ptos
- 11 ● 450 Ptos
- 10 ● 400 Ptos
- 9 ● 350 Ptos
- 8 ● 300 Ptos
- 7 ● 250 Ptos
- 6 ● 200 Ptos
- 5 ● 150 Ptos
- 4 ● 100 Pto
- 3 ● 50 Ptos**
- 2 ● 20 Ptos
- 1 ● 10 Ptos

C: Digestivo

B: Circulatorio.

¿Cuál es el sistema humano que procesa los alimentos?

- 12 ● 500 Ptos
- 11 ● 450 Ptos
- 10 ● 400 Ptos
- 9 ● 350 Ptos
- 8 ● 300 Ptos
- 7 ● 250 Ptos
- 6 ● 200 Ptos
- 5 ● 150 Ptos
- 4 ● 100 Pto
- 3 ● 50 Ptos
- 2 ● 20 Ptos
- 1 ● 10 Ptos

C: Digestivo

B: Circulatorio.

¿Cuál es el sistema humano que procesa los alimentos?

- 12 ● 500 Ptos
- 11 ● 450 Ptos
- 10 ● 400 Ptos
- 9 ● 350 Ptos
- 8 ● 300 Ptos
- 7 ● 250 Ptos
- 6 ● 200 Ptos
- 5 ● 150 Ptos
- 4 ● 100 Pto
- 3 ● 50 Ptos**
- 2 ● 20 Ptos
- 1 ● 10 Ptos

A: Respiratorio

B: Circulatorio.

C: Digestivo.

D: Excretor.

¿Cuál es el sistema humano que procesa los alimentos?

- 12 ● 500 Ptos
- 11 ● 450 Ptos
- 10 ● 400 Ptos
- 9 ● 350 Ptos
- 8 ● 300 Ptos
- 7 ● 250 Ptos
- 6 ● 200 Ptos
- 5 ● 150 Ptos
- 4 ● 100 Pto
- 3 ● 50 Ptos
- 2 ● 20 Ptos
- 1 ● 10 Ptos

A: Respiratorio

B: Circulatorio.

C: Digestivo.

D: Excretor.

¿Cuál es el sistema humano que procesa los alimentos?

- 12 ● 500 Ptos
- 11 ● 450 Ptos
- 10 ● 400 Ptos
- 9 ● 350 Ptos
- 8 ● 300 Ptos
- 7 ● 250 Ptos
- 6 ● 200 Ptos
- 5 ● 150 Ptos
- 4 ● 100 Pto
- 3 ● 50 Ptos
- 2 ● 20 Ptos
- 1 ● 10 Ptos

A: Respiratorio

B: Circulatorio.

C: Digestivo.

D: Excretor.

¿Cuál es el sistema humano que procesa los alimentos?

- 12 ● 500 Ptos
- 11 ● 450 Ptos
- 10 ● 400 Ptos
- 9 ● 350 Ptos
- 8 ● 300 Ptos
- 7 ● 250 Ptos
- 6 ● 200 Ptos
- 5 ● 150 Ptos
- 4 ● 100 Pto
- 3 ● 50 Ptos
- 2 ● 20 Ptos
- 1 ● 10 Ptos

A: Respiratorio

B: Circulatorio

C: Digestivo.

D: Excretor.

Es la primera etapa de la nutrición en el ser humano...

- 12 ● 500 Ptos
- 11 ● 450 Ptos
- 10 ● 400 Ptos
- 9 ● 350 Ptos
- 8 ● 300 Ptos
- 7 ● 250 Ptos
- 6 ● 200 Ptos
- 5 ● 150 Ptos
- 4 ● 100 Pto
- 3 ● 50 Ptos**
- 2 ● 20 Ptos
- 1 ● 10 Ptos

50:50



A: Absorción

B: Ingestión

C: Excreción.

D: Digestión.

Es la primera etapa de la nutrición en el ser humano...

- 12 ● 500 Ptos
- 11 ● 450 Ptos
- 10 ● 400 Ptos
- 9 ● 350 Ptos
- 8 ● 300 Ptos
- 7 ● 250 Ptos
- 6 ● 200 Ptos
- 5 ● 150 Ptos
- 4 ● 100 Pto
- 3 ● 50 Ptos**
- 2 ● 20 Ptos
- 1 ● 10 Ptos

50:50



B: Ingestión

C: Excreción

Es la primera etapa de la nutrición en el ser humano...

12	●	500 Ptos
11	●	450 Ptos
10	●	400 Ptos
9	●	350 Ptos
8	●	300 Ptos
7	●	250 Ptos
6	●	200 Ptos
5	●	150 Ptos
4	●	100 Pto
3	●	50 Ptos
2	●	20 Ptos
1	●	10 Ptos

B: Ingestión

C: Excreción

Es la primera etapa de la nutrición en el ser humano...

- 12 ● 500 Ptos
- 11 ● 450 Ptos
- 10 ● 400 Ptos
- 9 ● 350 Ptos
- 8 ● 300 Ptos
- 7 ● 250 Ptos
- 6 ● 200 Ptos
- 5 ● 150 Ptos
- 4 ● 100 Pto
- 3 ● 50 Ptos
- 2 ● 20 Ptos
- 1 ● 10 Ptos

B: Ingestión

C: Excreción

Es la primera etapa de la nutrición en el ser humano...

12	●	500 Ptos
11	●	450 Ptos
10	●	400 Ptos
9	●	350 Ptos
8	●	300 Ptos
7	●	250 Ptos
6	●	200 Ptos
5	●	150 Ptos
4	●	100 Pto
3	●	50 Ptos
2	●	20 Ptos
1	●	10 Ptos

A: Absorción

B: Ingestión

C: Excreción

D: Digestión

Es la primera etapa de la nutrición en el ser humano...

12	●	500 Ptos
11	●	450 Ptos
10	●	400 Ptos
9	●	350 Ptos
8	●	300 Ptos
7	●	250 Ptos
6	●	200 Ptos
5	●	150 Ptos
4	●	100 Pto
3	●	50 Ptos
2	●	20 Ptos
1	●	10 Ptos

A: Absorción

B: Ingestión

C: Excreción

D: Digestión

Es la primera etapa de la nutrición en el ser humano...

- 12 ● 500 Ptos
- 11 ● 450 Ptos
- 10 ● 400 Ptos
- 9 ● 350 Ptos
- 8 ● 300 Ptos
- 7 ● 250 Ptos
- 6 ● 200 Ptos
- 5 ● 150 Ptos
- 4 ● 100 Pto
- 3 ● 50 Ptos
- 2 ● 20 Ptos
- 1 ● 10 Ptos

A: Absorción

B: Ingestión

C: Excreción

D: Digestión

Es la primera etapa de la nutrición en el ser humano...

- 12 ● 500 Ptos
- 11 ● 450 Ptos
- 10 ● 400 Ptos
- 9 ● 350 Ptos
- 8 ● 300 Ptos
- 7 ● 250 Ptos
- 6 ● 200 Ptos
- 5 ● 150 Ptos
- 4 ● 100 Pto
- 3 ● 50 Ptos
- 2 ● 20 Ptos
- 1 ● 10 Ptos

A: Absorción

B: Ingestión

C: Excreción

D: Digestión

¿Cuál es la sustancia que ayuda a la digestión producida por el hígado?

50:50



A: Jugo Intestinal

B: Bilis

C: Jugo Pancreático

D: Jugo Gástrico

- 12 ● 500 Ptos
- 11 ● 450 Ptos
- 10 ● 400 Ptos
- 9 ● 350 Ptos
- 8 ● 300 Ptos
- 7 ● 250 Ptos
- 6 ● 200 Ptos
- 5 ● 150 Ptos
- 4 ● 100 Pto
- 3 ● 50 Ptos
- 2 ● 20 Ptos
- 1 ● 10 Ptos

¿Cuál es la sustancia que ayuda a la digestión producida por el hígado?

50:50



A: Jugo Intestinal

B: Bilis

- 12 ● 500 Ptos
- 11 ● 450 Ptos
- 10 ● 400 Ptos
- 9 ● 350 Ptos
- 8 ● 300 Ptos
- 7 ● 250 Ptos
- 6 ● 200 Ptos
- 5 ● 150 Ptos
- 4 ● 100 Pto
- 3 ● 50 Ptos
- 2 ● 20 Ptos
- 1 ● 10 Ptos

¿Cuál es la sustancia que ayuda a la digestión producida por el hígado?

- 12 ● 500 Ptos
- 11 ● 450 Ptos
- 10 ● 400 Ptos
- 9 ● 350 Ptos
- 8 ● 300 Ptos
- 7 ● 250 Ptos
- 6 ● 200 Ptos
- 5 ● 150 Ptos**
- 4 ● 100 Pto
- 3 ● 50 Ptos
- 2 ● 20 Ptos
- 1 ● 10 Ptos

A: Jugo Intestinal

B: Bilis

**¿Cuál es la sustancia
que ayuda a la digestión
producida por el
hígado?**

- 12 ● 500 Ptos
- 11 ● 450 Ptos
- 10 ● 400 Ptos
- 9 ● 350 Ptos
- 8 ● 300 Ptos
- 7 ● 250 Ptos
- 6 ● 200 Ptos
- 5 ● 150 Ptos
- 4 ● 100 Pto
- 3 ● 50 Ptos
- 2 ● 20 Ptos
- 1 ● 10 Ptos

A: Jugo Intestinal

B: Bilis

¿Cuál es la sustancia que ayuda a la digestión producida por el hígado?

- 12 ● 500 Ptos
- 11 ● 450 Ptos
- 10 ● 400 Ptos
- 9 ● 350 Ptos
- 8 ● 300 Ptos
- 7 ● 250 Ptos
- 6 ● 200 Ptos
- 5 ● 150 Ptos**
- 4 ● 100 Pto
- 3 ● 50 Ptos
- 2 ● 20 Ptos
- 1 ● 10 Ptos

A: Jugo Intestinal

B: Bilis

C: Jugo Pancreático

D: Jugo Gástrico

¿Cuál es la sustancia que ayuda a la digestión producida por el hígado?

- 12 ● 500 Ptos
- 11 ● 450 Ptos
- 10 ● 400 Ptos
- 9 ● 350 Ptos
- 8 ● 300 Ptos
- 7 ● 250 Ptos
- 6 ● 200 Ptos
- 5 ● 150 Ptos
- 4 ● 100 Pto
- 3 ● 50 Ptos
- 2 ● 20 Ptos
- 1 ● 10 Ptos

A: Jugo Intestinal

B: Bilis

C: Jugo Pancreático

D: Jugo Gástrico

¿Cuál es la sustancia que ayuda a la digestión producida por el hígado?

- 12 ● 500 Ptos
- 11 ● 450 Ptos
- 10 ● 400 Ptos
- 9 ● 350 Ptos
- 8 ● 300 Ptos
- 7 ● 250 Ptos
- 6 ● 200 Ptos
- 5 ● 150 Ptos
- 4 ● 100 Pto
- 3 ● 50 Ptos
- 2 ● 20 Ptos
- 1 ● 10 Ptos

A: Jugo Intestinal

B: Bilis

C: Jugo Pancreático

D: Jugo Gástrico

¿Cuál es la sustancia que ayuda a la digestión producida por el hígado?

- 12 ● 500 Ptos
- 11 ● 450 Ptos
- 10 ● 400 Ptos
- 9 ● 350 Ptos
- 8 ● 300 Ptos
- 7 ● 250 Ptos
- 6 ● 200 Ptos
- 5 ● 150 Ptos
- 4 ● 100 Pto
- 3 ● 50 Ptos
- 2 ● 20 Ptos
- 1 ● 10 Ptos

A: Jugo Intestinal

B: Bilis

C: Jugo Pancreático

D: Jugo Gástrico

Es un alimento que pertenece al grupo de las proteínas ...

- 12 ● 500 Ptos
- 11 ● 450 Ptos
- 10 ● 400 Ptos
- 9 ● 350 Ptos
- 8 ● 300 Ptos
- 7 ● 250 Ptos
- 6 ● 200 Ptos
- 5 ● 150 Ptos
- 4 ● 100 Pto
- 3 ● 50 Ptos
- 2 ● 20 Ptos
- 1 ● 10 Ptos

50:50



A: Zanahoria

B: Arroz

C: Pollo

D: Mayonesa

Es un alimento que pertenece al grupo de las proteínas ...

- 12 ● 500 Ptos
- 11 ● 450 Ptos
- 10 ● 400 Ptos
- 9 ● 350 Ptos
- 8 ● 300 Ptos
- 7 ● 250 Ptos
- 6 ● 200 Ptos
- 5 ● 150 Ptos**
- 4 ● 100 Pto
- 3 ● 50 Ptos
- 2 ● 20 Ptos
- 1 ● 10 Ptos

50:50



A: Zanahoria

C: Pollo

Es un alimento que pertenece al grupo de las proteínas ...

- 12 ● 500 Ptos
- 11 ● 450 Ptos
- 10 ● 400 Ptos
- 9 ● 350 Ptos
- 8 ● 300 Ptos
- 7 ● 250 Ptos
- 6 ● 200 Ptos**
- 5 ● 150 Ptos
- 4 ● 100 Pto
- 3 ● 50 Ptos
- 2 ● 20 Ptos
- 1 ● 10 Ptos

A: Zanahoria

C: Pollo

Es un alimento que pertenece al grupo de las proteínas ...

- 12 ● 500 Ptos
- 11 ● 450 Ptos
- 10 ● 400 Ptos
- 9 ● 350 Ptos
- 8 ● 300 Ptos
- 7 ● 250 Ptos
- 6 ● 200 Ptos
- 5 ● 150 Ptos
- 4 ● 100 Pto
- 3 ● 50 Ptos
- 2 ● 20 Ptos
- 1 ● 10 Ptos

A: Zanahoria

C: Pollo

Es un alimento que pertenece al grupo de las proteínas ...

- 12 ● 500 Ptos
- 11 ● 450 Ptos
- 10 ● 400 Ptos
- 9 ● 350 Ptos
- 8 ● 300 Ptos
- 7 ● 250 Ptos
- 6 ● 200 Ptos**
- 5 ● 150 Ptos
- 4 ● 100 Pto
- 3 ● 50 Ptos
- 2 ● 20 Ptos
- 1 ● 10 Ptos

A: Zanahoria

B: Arroz

C: Pollo

D: Mayonesa

Es un alimento que pertenece al grupo de las proteínas ...

- 12 ● 500 Ptos
- 11 ● 450 Ptos
- 10 ● 400 Ptos
- 9 ● 350 Ptos
- 8 ● 300 Ptos
- 7 ● 250 Ptos
- 6 ● 200 Ptos
- 5 ● 150 Ptos
- 4 ● 100 Pto
- 3 ● 50 Ptos
- 2 ● 20 Ptos
- 1 ● 10 Ptos

A: Zanahoria

B: Arroz

C: Pollo

D: Mayonesa

Es un alimento que pertenece al grupo de las proteínas ...

- 12 ● 500 Ptos
- 11 ● 450 Ptos
- 10 ● 400 Ptos
- 9 ● 350 Ptos
- 8 ● 300 Ptos
- 7 ● 250 Ptos
- 6 ● 200 Ptos
- 5 ● 150 Ptos
- 4 ● 100 Pto
- 3 ● 50 Ptos
- 2 ● 20 Ptos
- 1 ● 10 Ptos

A: Zanahoria

B: Arroz

C: Pollo

D: Mayonesa

Es un alimento que pertenece al grupo de las proteínas ...

- 12 ● 500 Ptos
- 11 ● 450 Ptos
- 10 ● 400 Ptos
- 9 ● 350 Ptos
- 8 ● 300 Ptos
- 7 ● 250 Ptos
- 6 ● 200 Ptos
- 5 ● 150 Ptos
- 4 ● 100 Pto
- 3 ● 50 Ptos
- 2 ● 20 Ptos
- 1 ● 10 Ptos

A: Zanahoria

B: Arroz

C: Pollo

D: Mayonesa

¿Cuál es el órgano que bombea sangre para que circule por el cuerpo?

- 12 ● 500 Ptos
- 11 ● 450 Ptos
- 10 ● 400 Ptos
- 9 ● 350 Ptos
- 8 ● 300 Ptos
- 7 ● 250 Ptos
- 6 ● 200 Ptos
- 5 ● 150 Ptos
- 4 ● 100 Pto
- 3 ● 50 Ptos
- 2 ● 20 Ptos
- 1 ● 10 Ptos

50:50



A: Arterias

B: Venas

C: Corazón

C: Sangre

¿Cuál es el órgano que bombea sangre para que circule por el cuerpo?

50:50



C: Corazón

B: Venas

- 12 ● 500 Ptos
- 11 ● 450 Ptos
- 10 ● 400 Ptos
- 9 ● 350 Ptos
- 8 ● 300 Ptos
- 7 ● 250 Ptos
- 6 ● 200 Ptos
- 5 ● 150 Ptos
- 4 ● 100 Pto
- 3 ● 50 Ptos
- 2 ● 20 Ptos
- 1 ● 10 Ptos

¿Cuál es el órgano que bombea sangre para que circule por el cuerpo?

- 12 ● 500 Ptos
- 11 ● 450 Ptos
- 10 ● 400 Ptos
- 9 ● 350 Ptos
- 8 ● 300 Ptos
- 7 ● 250 Ptos
- 6 ● 200 Ptos
- 5 ● 150 Ptos
- 4 ● 100 Pto
- 3 ● 50 Ptos
- 2 ● 20 Ptos
- 1 ● 10 Ptos

C: Corazón

B: Venas

¿Cuál es el órgano que bombea sangre para que circule por el cuerpo?

- 12 ● 500 Ptos
- 11 ● 450 Ptos
- 10 ● 400 Ptos
- 9 ● 350 Ptos
- 8 ● 300 Ptos
- 7 ● 250 Ptos
- 6 ● 200 Ptos
- 5 ● 150 Ptos
- 4 ● 100 Pto
- 3 ● 50 Ptos
- 2 ● 20 Ptos
- 1 ● 10 Ptos

C: Corazón

B: Venas

¿Cuál es el órgano que bombea sangre para que circule por el cuerpo?

- 12 ● 500 Ptos
- 11 ● 450 Ptos
- 10 ● 400 Ptos
- 9 ● 350 Ptos
- 8 ● 300 Ptos
- 7 ● 250 Ptos
- 6 ● 200 Ptos
- 5 ● 150 Ptos
- 4 ● 100 Pto
- 3 ● 50 Ptos
- 2 ● 20 Ptos
- 1 ● 10 Ptos

A: Arterias

B: Venas

C: Corazón

C: Sangre

¿Cuál es el órgano que bombea sangre para que circule por el cuerpo?

- 12 ● 500 Ptos
- 11 ● 450 Ptos
- 10 ● 400 Ptos
- 9 ● 350 Ptos
- 8 ● 300 Ptos
- 7 ● 250 Ptos
- 6 ● 200 Ptos
- 5 ● 150 Ptos
- 4 ● 100 Pto
- 3 ● 50 Ptos
- 2 ● 20 Ptos
- 1 ● 10 Ptos

A: Arterias

B: Venas

C: Corazón

C: Sangre

¿Cuál es el órgano que bombea sangre para que circule por el cuerpo?

- 12 ● 500 Ptos
- 11 ● 450 Ptos
- 10 ● 400 Ptos
- 9 ● 350 Ptos
- 8 ● 300 Ptos
- 7 ● 250 Ptos
- 6 ● 200 Ptos
- 5 ● 150 Ptos
- 4 ● 100 Pto
- 3 ● 50 Ptos
- 2 ● 20 Ptos
- 1 ● 10 Ptos

A: Arterias

B: Venas

C: Corazón

C: Sangre

¿Cuál es el órgano que bombea sangre para que circule por el cuerpo?

- 12 ● 500 Ptos
- 11 ● 450 Ptos
- 10 ● 400 Ptos
- 9 ● 350 Ptos
- 8 ● 300 Ptos
- 7 ● 250 Ptos
- 6 ● 200 Ptos
- 5 ● 150 Ptos
- 4 ● 100 Pto
- 3 ● 50 Ptos
- 2 ● 20 Ptos
- 1 ● 10 Ptos

A: Arterias

B: Venas

C: Corazón

C: Sangre

Lleva la sangre con oxígeno desde el corazón hasta los órganos del cuerpo

- 12 ● 500 Ptos
- 11 ● 450 Ptos
- 10 ● 400 Ptos
- 9 ● 350 Ptos
- 8 ● 300 Ptos
- 7 ● 250 Ptos
- 6 ● 200 Ptos
- 5 ● 150 Ptos
- 4 ● 100 Pto
- 3 ● 50 Ptos
- 2 ● 20 Ptos
- 1 ● 10 Ptos

50:50



A: Arterias

B: Venas

C: Capilares

D: Corazón

Lleva la sangre con oxígeno desde el corazón hasta los órganos del cuerpo

- 12 ● 500 Ptos
- 11 ● 450 Ptos
- 10 ● 400 Ptos
- 9 ● 350 Ptos
- 8 ● 300 Ptos
- 7 ● 250 Ptos
- 6 ● 200 Ptos
- 5 ● 150 Ptos
- 4 ● 100 Pto
- 3 ● 50 Ptos
- 2 ● 20 Ptos
- 1 ● 10 Ptos

50:50



A: Arterias

B: Venas

Lleva la sangre con oxígeno desde el corazón hasta los órganos del cuerpo

- 12 ● 500 Ptos
- 11 ● 450 Ptos
- 10 ● 400 Ptos
- 9 ● 350 Ptos
- 8 ● 300 Ptos**
- 7 ● 250 Ptos
- 6 ● 100 Ptos
- 5 ● 150 Ptos
- 4 ● 100 Pto
- 3 ● 50 Ptos
- 2 ● 20 Ptos
- 1 ● 10 Ptos

A: Arterias

B: Venas

Lleva la sangre con oxígeno desde el corazón hasta los órganos del cuerpo

- 12 ● 500 Ptos
- 11 ● 450 Ptos
- 10 ● 400 Ptos
- 9 ● 350 Ptos
- 8 ● 300 Ptos
- 7 ● 250 Ptos
- 6 ● 200 Ptos
- 5 ● 150 Ptos
- 4 ● 100 Pto
- 3 ● 50 Ptos
- 2 ● 20 Ptos
- 1 ● 10 Ptos

A: Arterias

B: Venas

Lleva la sangre con oxígeno desde el corazón hasta los órganos del cuerpo

- 12 ● 500 Ptos
- 11 ● 450 Ptos
- 10 ● 400 Ptos
- 9 ● 350 Ptos
- 8 ● 300 Ptos**
- 7 ● 250 Ptos
- 6 ● 200 Ptos
- 5 ● 150 Ptos
- 4 ● 100 Pto
- 3 ● 50 Ptos
- 2 ● 20 Ptos
- 1 ● 10 Ptos

A: Arterias

B: Venas

C: Capilares

D: Corazón

Lleva la sangre con oxígeno desde el corazón hasta los órganos del cuerpo

- 12 ● 500 Ptos
- 11 ● 450 Ptos
- 10 ● 400 Ptos
- 9 ● 350 Ptos
- 8 ● 300 Ptos
- 7 ● 250 Ptos
- 6 ● 200 Ptos
- 5 ● 150 Ptos
- 4 ● 100 Pto
- 3 ● 50 Ptos
- 2 ● 20 Ptos
- 1 ● 10 Ptos

A: Arterias

B: Venas

C: Capilares

D: Corazón

Lleva la sangre con oxígeno desde el corazón hasta los órganos del cuerpo

- 12 ● 500 Ptos
- 11 ● 450 Ptos
- 10 ● 400 Ptos
- 9 ● 350 Ptos
- 8 ● 300 Ptos
- 7 ● 250 Ptos
- 6 ● 200 Ptos
- 5 ● 150 Ptos
- 4 ● 100Pto
- 3 ● 50 Ptos
- 2 ● 20 Ptos
- 1 ● 10 Ptos

A: Arterias

B: Venas

C: Capilares

D: Corazón

Lleva la sangre con oxígeno desde el corazón hasta los órganos del cuerpo

- 12 ● 500 Ptos
- 11 ● 450 Ptos
- 10 ● 400 Ptos
- 9 ● 350 Ptos
- 8 ● 300 Ptos
- 7 ● 250 Ptos
- 6 ● 200 Ptos
- 5 ● 150 Ptos
- 4 ● 100 Pto
- 3 ● 50 Ptos
- 2 ● 20 Ptos
- 1 ● 10 Ptos

A: Arterias

B: Venas

C: Capilares

D: Corazón

¿Cuál es el tejido que se encuentra dentro de los vasos sanguíneos?

- 12 ● 500 Ptos
- 11 ● 450 Ptos
- 10 ● 400 Ptos
- 9 ● 350 Ptos
- 8 ● 300 Ptos
- 7 ● 250 Ptos
- 6 ● 200 Ptos
- 5 ● 150 Ptos
- 4 ● 100 Pto
- 3 ● 50 Ptos
- 2 ● 20 Ptos
- 1 ● 10 Ptos

50:50



A: Globulos rojos

B: Plaquetas

C: Globulos blancos

D: La Sangre

¿Cuál es el tejido que se encuentra dentro de los vasos sanguíneos?

50:50



B: Plaquetas

D: La Sangre

- 12 ● 500 Ptos
- 11 ● 450 Ptos
- 10 ● 400 Ptos
- 9 ● 350 Ptos
- 8 ● 300 Ptos
- 7 ● 250 Ptos
- 6 ● 200 Ptos
- 5 ● 150 Ptos
- 4 ● 100 Pto
- 3 ● 50 Ptos
- 2 ● 20 Ptos
- 1 ● 10 Ptos

¿Cuál es el tejido que se encuentra dentro de los vasos sanguíneos?

- 12 ● 500 Ptos
- 11 ● 450 Ptos
- 10 ● 400 Ptos
- 9 ● 350 Ptos**
- 8 ● 300 Ptos
- 7 ● 250 Ptos
- 6 ● 200 Ptos
- 5 ● 150 Ptos
- 4 ● 100 Pto
- 3 ● 50 Ptos
- 2 ● 20 Ptos
- 1 ● 10 Ptos

B: Plaquetas

D: La Sangre

¿Cuál es el tejido que se encuentra dentro de los vasos sanguíneos?

- 12 ● 1 millón
- 11 ● 500.000 €
- 10 ● 250.000 €
- 9 ● 100.000 €
- 8 ● 50.000 €
- 7 ● 25.000 €
- 6 ● 10.000 €
- 5 ● 5.000 €
- 4 ● 100 Pto
- 3 ● 50 Ptos
- 2 ● 20 Ptos
- 1 ● 10 Ptos

B: Plaquetas

D: La Sangre

¿Cuál es el tejido que se encuentra dentro de los vasos sanguíneos?

- 12 ● 500 Ptos
- 11 ● 450 Ptos
- 10 ● 400 Ptos
- 9 ● 350 Ptos
- 8 ● 300 Ptos
- 7 ● 250 Ptos
- 6 ● 200 Ptos
- 5 ● 150 Ptos
- 4 ● 100 Pto
- 3 ● 50 Ptos
- 2 ● 20 Ptos
- 1 ● 10 Ptos

A: Globulos rojos

B: Plaquetas

C: Globulos blancos

D: La Sangre

¿Cuál es el tejido que se encuentra dentro de los vasos sanguíneos?

- 12 ● 500 Ptos
- 11 ● 450 Ptos
- 10 ● 400 Ptos
- 9 ● 350 Ptos
- 8 ● 250 Ptos
- 7 ● 250 Ptos
- 6 ● 200 Ptos
- 5 ● 150 Ptos
- 4 ● 100 Pto
- 3 ● 50 Ptos
- 2 ● 20 Ptos
- 1 ● 10 Ptos

A: Globulos rojos

B: Plaquetas

C: Globulos blancos

D: La Sangre

¿Cuál es el tejido que se encuentra dentro de los vasos sanguíneos?

- 12 ● 500 Ptos
- 11 ● 450 Ptos
- 10 ● 400 Ptos
- 9 ● 350 Ptos
- 8 ● 300 Ptos
- 7 ● 250 Ptos
- 6 ● 200 Ptos
- 5 ● 150 Ptos
- 4 ● 100 Pto
- 3 ● 50 Ptos
- 2 ● 20 Ptos
- 1 ● 10 Ptos

A: Globulos rojos

B: Plaquetas

C: Globulos blancos

D: La Sangre

¿Cuál es el tejido que se encuentra dentro de los vasos sanguíneos?

- 12 ● 500 Ptos
- 11 ● 450 Ptos
- 10 ● 400 Ptos
- 9 ● 350 Ptos
- 8 ● 300 Ptos
- 7 ● 250 Ptos
- 6 ● 200 Ptos
- 5 ● 150 Ptos
- 4 ● 100 Pto
- 3 ● 50 Ptos
- 2 ● 20 Ptos
- 1 ● 10 Ptos

A: Globulos rojos

B: Plaquetas

C: Globulos blancos

D: La Sangre

¿Cuál de los siguientes términos no pertenece a la circulación?

- 12 ● 500 Ptos
- 11 ● 450 Ptos
- 10 ● 400 Ptos
- 9 ● 350 Ptos
- 8 ● 300 Ptos
- 7 ● 250 Ptos
- 6 ● 200 Ptos
- 5 ● 150 Ptos
- 4 ● 100 Pto
- 3 ● 50 Ptos
- 2 ● 20 Ptos
- 1 ● 10 Ptos

50:50



A: Riñones.

B: Corazón

B: Corazón

D: Vasos sanguíneos

¿Cuál de los siguientes términos no pertenece a la circulación?

50:50



A: Riñones.

B: Corazón

- 12 ● 500 Ptos
- 11 ● 450 Ptos
- 10 ● 400 Ptos
- 9 ● 350 Ptos
- 8 ● 300 Ptos
- 7 ● 250 Ptos
- 6 ● 200 Ptos
- 5 ● 150 Ptos
- 4 ● 100 Pto
- 3 ● 50 Ptos
- 2 ● 20 Ptos
- 1 ● 10 Ptos

¿Cuál de los siguientes términos no pertenece a la circulación?

- 12 ● 500 Ptos
- 11 ● 450 Ptos
- 10 ● 400 Ptos
- 9 ● 350 Ptos
- 8 ● 300 Ptos
- 7 ● 250 Ptos
- 6 ● 200 Ptos
- 5 ● 150 Ptos
- 4 ● 100 Pto
- 3 ● 50 Ptos
- 2 ● 20 Ptos
- 1 ● 10 Ptos

A: Riñones.

B: Corazón

¿Cuál de los siguientes términos no pertenece a la circulación?

- 12 ● 500 Ptos
- 11 ● 450 Ptos
- 10 ● 400 Ptos
- 9 ● 350 Ptos
- 8 ● 300 Ptos
- 7 ● 250 Ptos
- 6 ● 200 Ptos
- 5 ● 150 Ptos
- 4 ● 100 Pto
- 3 ● 50 Ptos
- 2 ● 20 Ptos
- 1 ● 10 Ptos

A: Riñones.

B: Corazón

¿Cuál de los siguientes términos no pertenece a la circulación?

- 12 ● 500 Ptos
- 11 ● 450 Ptos
- 10 ● 400 Ptos
- 9 ● 350 Ptos
- 8 ● 300 Ptos
- 7 ● 250 Ptos
- 6 ● 200 Ptos
- 5 ● 150 Ptos
- 4 ● 100 Pto
- 3 ● 50 Ptos
- 2 ● 20 Ptos
- 1 ● 10 Ptos

A: Riñones.

B: Corazón

B: Corazón

D: Vasos sanguíneos

¿Cuál de los siguientes términos no pertenece a la circulación?

- 12 ● 500 Ptos
- 11 ● 450 Ptos
- 10 ● 400 Ptos
- 9 ● 350 Ptos
- 8 ● 300 Ptos
- 7 ● 250 Ptos
- 6 ● 200 Ptos
- 5 ● 150 Ptos
- 4 ● 100 Pto
- 3 ● 50 Ptos
- 2 ● 20 Ptos
- 1 ● 10 Ptos

A: Riñones.

B: Corazón

B: Corazón

D: Vasos sanguíneos

¿Cuál de los siguientes términos no pertenece a la circulación?

- 12 ● 500 Ptos
- 11 ● 450 Ptos
- 10 ● 400 Ptos
- 9 ● 350 Ptos
- 8 ● 300 Ptos
- 7 ● 250 Ptos
- 6 ● 200 Ptos
- 5 ● 150 Ptos
- 4 ● 100 Pto
- 3 ● 50 Ptos
- 2 ● 20 Ptos
- 1 ● 10 Ptos

A: Riñones.

B: Corazón

B: Corazón

D: Vasos sanguíneos

¿Cuál de los siguientes términos no pertenece a la circulación?

- 12 ● 500 Ptos
- 11 ● 450 Ptos
- 10 ● 400 Ptos
- 9 ● 350 Ptos
- 8 ● 300 Ptos
- 7 ● 250 Ptos
- 6 ● 200 Ptos
- 5 ● 150 Ptos
- 4 ● 100 Pto
- 3 ● 50 Ptos
- 2 ● 20 Ptos
- 1 ● 10 Ptos

A: Riñones.

B: Corazón

B: Corazón

D: Vasos sanguíneos

Es un tipo de circulación...

- 12 ● 500 Ptos
- 11 ● 450 Ptos
- 10 ● 400 Ptos
- 9 ● 350 Ptos
- 8 ● 300 Ptos
- 7 ● 250 Ptos
- 6 ● 200 Ptos
- 5 ● 150 Ptos
- 4 ● 100 Pto
- 3 ● 50 Ptos
- 2 ● 20 Ptos
- 1 ● 10 Ptos

50:50



A: Articulario

B: Muscular

C: Sistémica

D: Ósea

Es un tipo de circulación...

50:50



A: Articulario

C: Sistémica

12	●	500 Ptos
11	●	450 Ptos
10	●	400 Ptos
9	●	350 Ptos
8	●	300 Ptos
7	●	250 Ptos
6	●	200 Ptos
5	●	150 Ptos
4	●	100 Pto
3	●	50 Ptos
2	●	20 Ptos
1	●	10 Ptos



**Es un tipo de
circulación...**

12	●	500 Ptos
11	●	450 Ptos
10	●	400 Ptos
9	●	350 Ptos
8	●	300 Ptos
7	●	250 Ptos
6	●	200 Ptos
5	●	150 Ptos
4	●	100 Pto
3	●	50 Ptos
2	●	20 Ptos
1	●	10 Ptos



A: Articulario

C: Sistémica



Es un tipo de circulación...

12	●	500 Ptos
11	●	450 Ptos
10	●	400 Ptos
9	●	350 Ptos
8	●	300 Ptos
7	●	250 Ptos
6	●	200 Ptos
5	●	150 Ptos
4	●	100 Pto
3	●	50 Ptos
2	●	20 Ptos
1	●	10 Ptos

A: Articulario

C: Sistémica

**Es un tipo de
circulación...**

12	●	500 Ptos
11	●	450 Ptos
10	●	400 Ptos
9	●	350 Ptos
8	●	300 Ptos
7	●	250 Ptos
6	●	200 Ptos
5	●	150 Ptos
4	●	100 Pto
3	●	50 Ptos
2	●	20 Ptos
1	●	10 Ptos

A: Articulario

B: Muscular

C: Sistémica

D: Ósea

Es un tipo de circulación...

12	●	500 Ptos
11	●	450 Ptos
10	●	400 Ptos
9	●	350 Ptos
8	●	300 Ptos
7	●	250 Ptos
6	●	200 Ptos
5	●	150 Ptos
4	●	100 Pto
3	●	50 Ptos
2	●	20 Ptos
1	●	10 Ptos

A: Articulario

B: Muscular

C: Sistémica

D: Ósea

Es un tipo de circulación...

12	●	500 Ptos
11	●	450 Ptos
10	●	400 Ptos
9	●	350 Ptos
8	●	300 Ptos
7	●	250 Ptos
6	●	200 Ptos
5	●	150 Ptos
4	●	100 Pto
3	●	50 Ptos
2	●	20 Ptos
1	●	10 Ptos

A: Articulario

B: Muscular

C: Sistémica

D: Ósea

Es un tipo de circulación...

12	●	500 Ptos
11	●	450 Ptos
10	●	400 Ptos
9	●	350 Ptos
8	●	300 Ptos
7	●	250 Ptos
6	●	200 Ptos
5	●	150 Ptos
4	●	100 Pto
3	●	50 Ptos
2	●	20 Ptos
1	●	10 Ptos

A: Articulario

B: Muscular

C: Sistémica

D: Ósea

Facilitan el intercambio de gases y el paso de nutrientes entre la sangre y las células

12 ● 1 millón

11 ● 500.000 €

10 ● 250.000 €

9 ● 100.000 €

8 ● 50.000 €

7 ● 25.000 €

6 ● 10.000 €

5 ● 5.000 €

4 ● 1.000 €

3 ● 500 €

2 ● 250 €

1 ● 100 €

50:50



A: Pulmones

B: Riñones

B: Vejiga

D: Capilares

¿En cuál de las siguientes películas una mujer se queda embarazada mientras está en coma?

50:50



A: Pulmones

D: Capilares

- | | | |
|----|---|-----------|
| 12 | ● | 1 millón |
| 11 | ● | 500.000 € |
| 10 | ● | 250.000 € |
| 9 | ● | 100.000 € |
| 8 | ● | 50.000 € |
| 7 | ● | 25.000 € |
| 6 | ● | 10.000 € |
| 5 | ● | 5.000 € |
| 4 | ● | 1.000 € |
| 3 | ● | 500 € |
| 2 | ● | 250 € |
| 1 | ● | 100 € |

¿En cuál de las siguientes películas una mujer se queda embarazada mientras está en coma?

- | | | |
|----|---|----------|
| 12 | ● | 500 Ptos |
| 11 | ● | 450 Ptos |
| 10 | ● | 400 Ptos |
| 9 | ● | 350 Ptos |
| 8 | ● | 300 Ptos |
| 7 | ● | 250 Ptos |
| 6 | ● | 200 Ptos |
| 5 | ● | 150 Ptos |
| 4 | ● | 100 Pto |
| 3 | ● | 50 Ptos |
| 2 | ● | 20 Ptos |
| 1 | ● | 10 Ptos |

A: Pulmones

D: Capilares

¿En cuál de las siguientes películas una mujer se queda embarazada mientras está en coma?

- 12 ● 500 Ptos
- 11 ● 450 Ptos
- 10 ● 400 Ptos
- 9 ● 350 Ptos
- 8 ● 300 Ptos
- 7 ● 250 Ptos
- 6 ● 200 Ptos
- 5 ● 150 Ptos
- 4 ● 100 Pto
- 3 ● 50 Ptos
- 2 ● 20 Ptos
- 1 ● 10 Ptos

A: Pulmones

D: Capilares

¿En cuál de las siguientes películas una mujer se queda embarazada mientras está en coma?

- 12 ● 500 Ptos
- 11 ● 450 Ptos
- 10 ● 400 Ptos
- 9 ● 350 Ptos
- 8 ● 300 Ptos
- 7 ● 250 Ptos
- 6 ● 200 Ptos
- 5 ● 150 Ptos
- 4 ● 100 Pto
- 3 ● 50 Ptos
- 2 ● 20 Ptos
- 1 ● 10 Ptos

A: Pulmones

B: Riñones

B: Vejiga

D: Capilares

¿En cuál de las siguientes películas una mujer se queda embarazada mientras está en coma?

- 12 ● 500 Ptos
- 11 ● 450 Ptos
- 10 ● 400 Ptos
- 9 ● 350 Ptos
- 8 ● 300 Ptos
- 7 ● 250 Ptos
- 6 ● 200 Ptos
- 5 ● 150 Ptos
- 4 ● 100 Pto
- 3 ● 50 Ptos
- 2 ● 20 Ptos
- 1 ● 10 Ptos

A: Pulmones

B: Riñones

B: Vejiga

D: Capilares

¿En cuál de las siguientes películas una mujer se queda embarazada mientras está en coma?

- 12 ● 500 Ptos
- 11 ● 450 Ptos
- 10 ● 400 Ptos
- 9 ● 350 Ptos
- 8 ● 300 Ptos
- 7 ● 250 Ptos
- 6 ● 200 Ptos
- 5 ● 150 Ptos
- 4 ● 100 Pto
- 3 ● 50 Ptos
- 2 ● 20 Ptos
- 1 ● 10 Ptos

A: Pulmones

B: Riñones

B: Vejiga

D: Capilares

¿En cuál de las siguientes películas una mujer se queda embarazada mientras está en coma?

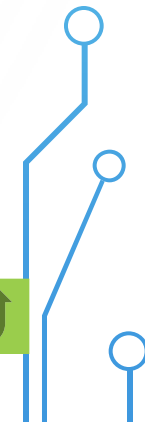
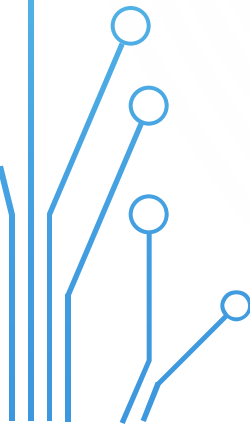
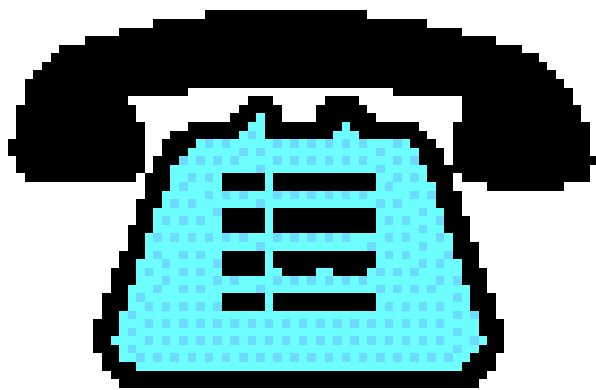
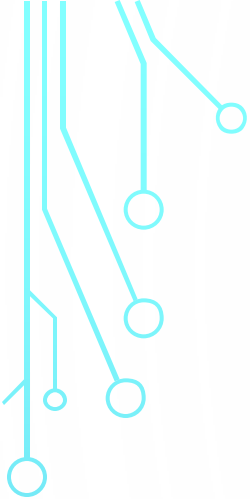
- 12 ● 500 Ptos
- 11 ● 450 Ptos
- 10 ● 400 Ptos
- 9 ● 350 Ptos
- 8 ● 300 Ptos
- 7 ● 250 Ptos
- 6 ● 200 Ptos
- 5 ● 150 Ptos
- 4 ● 100 Pto
- 3 ● 50 Ptos
- 2 ● 20 Ptos
- 1 ● 10 Ptos

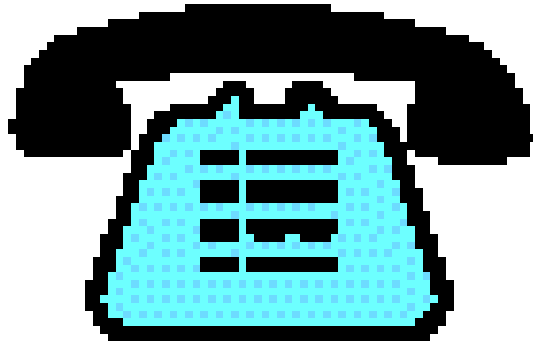
A: Pulmones

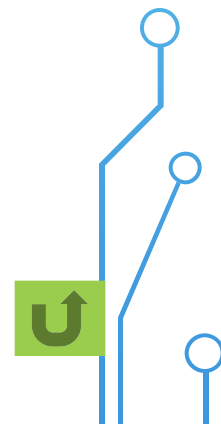
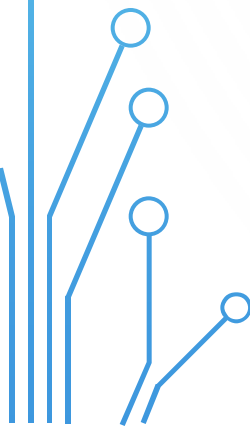
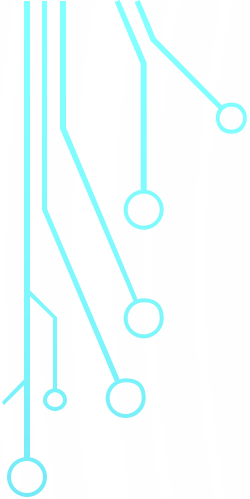
B: Riñones

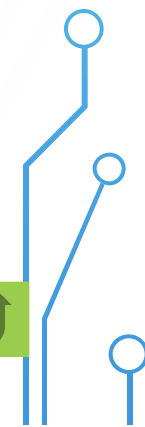
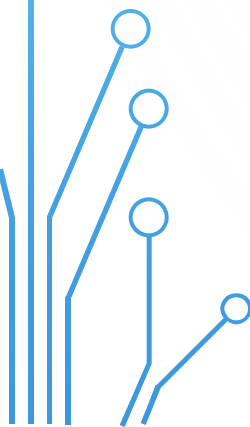
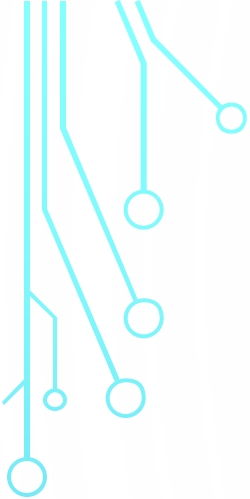
B: Vejiga

D: Capilares

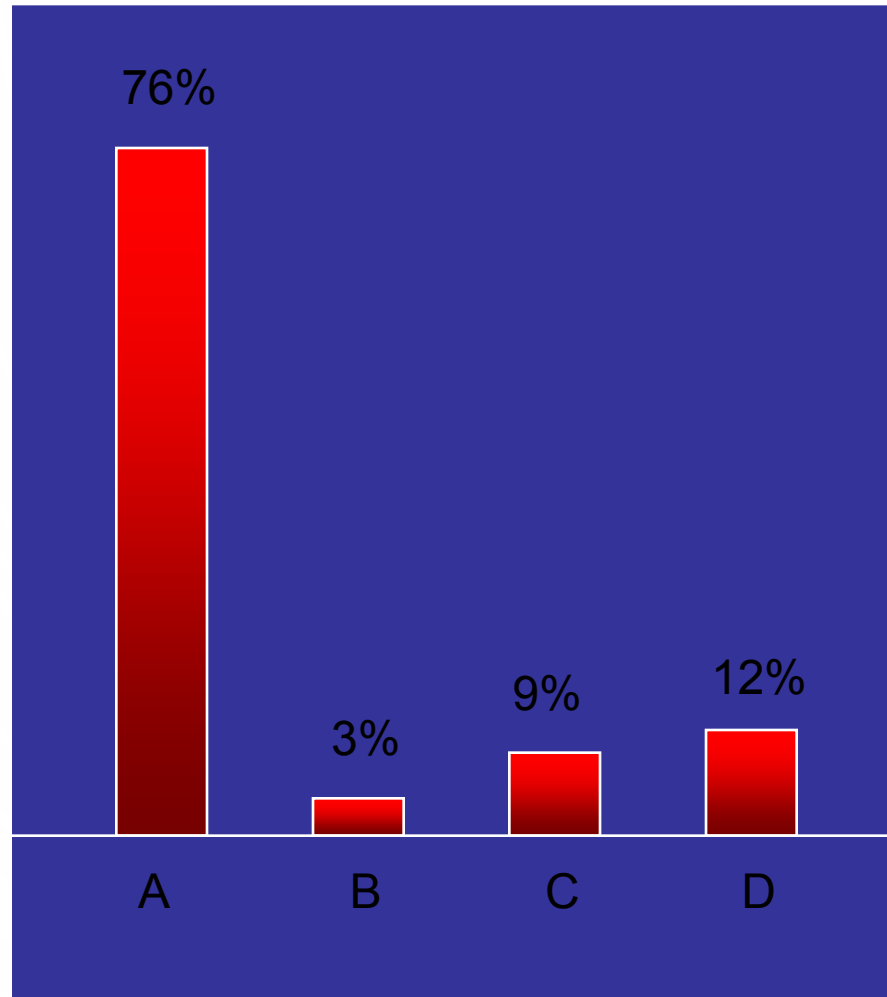




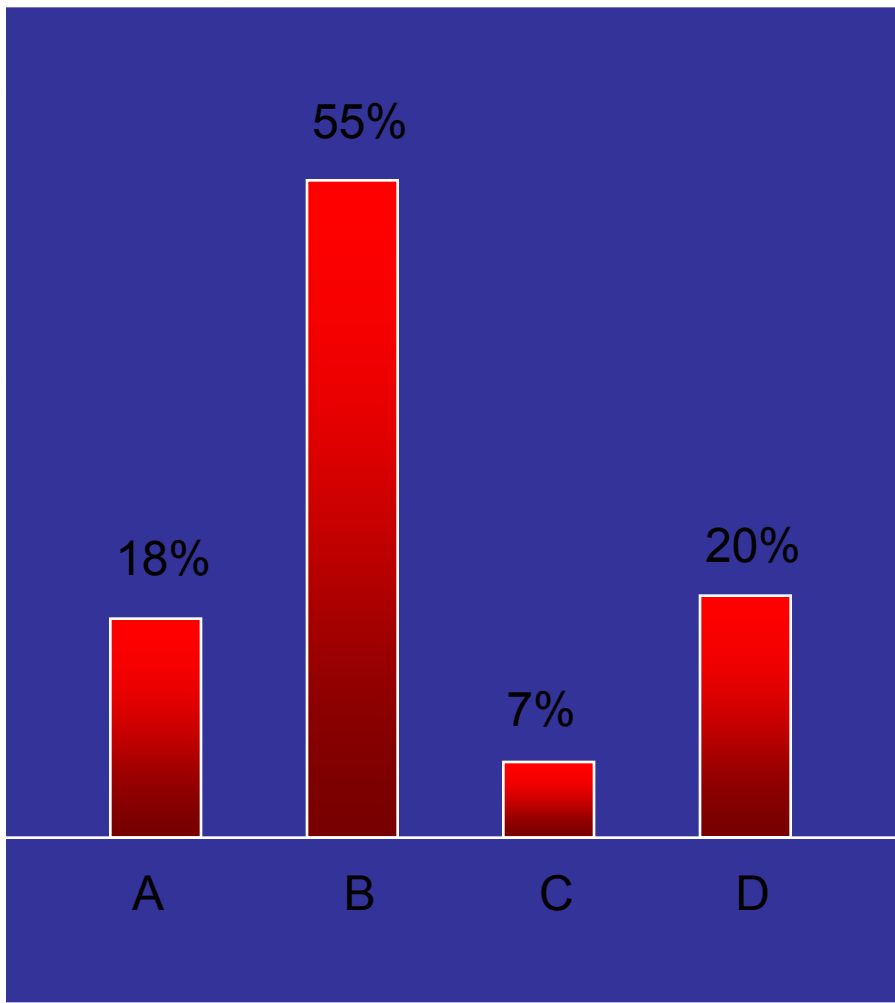




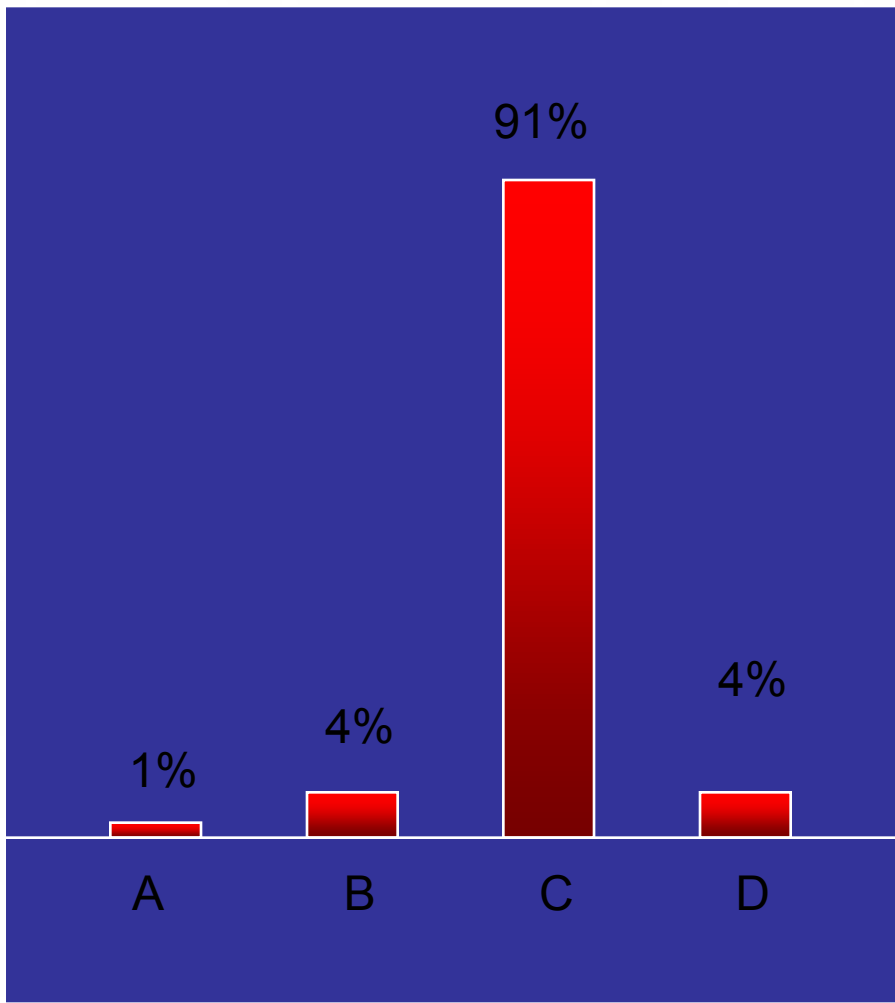
RESPUESTAS DEL PÚBLICO



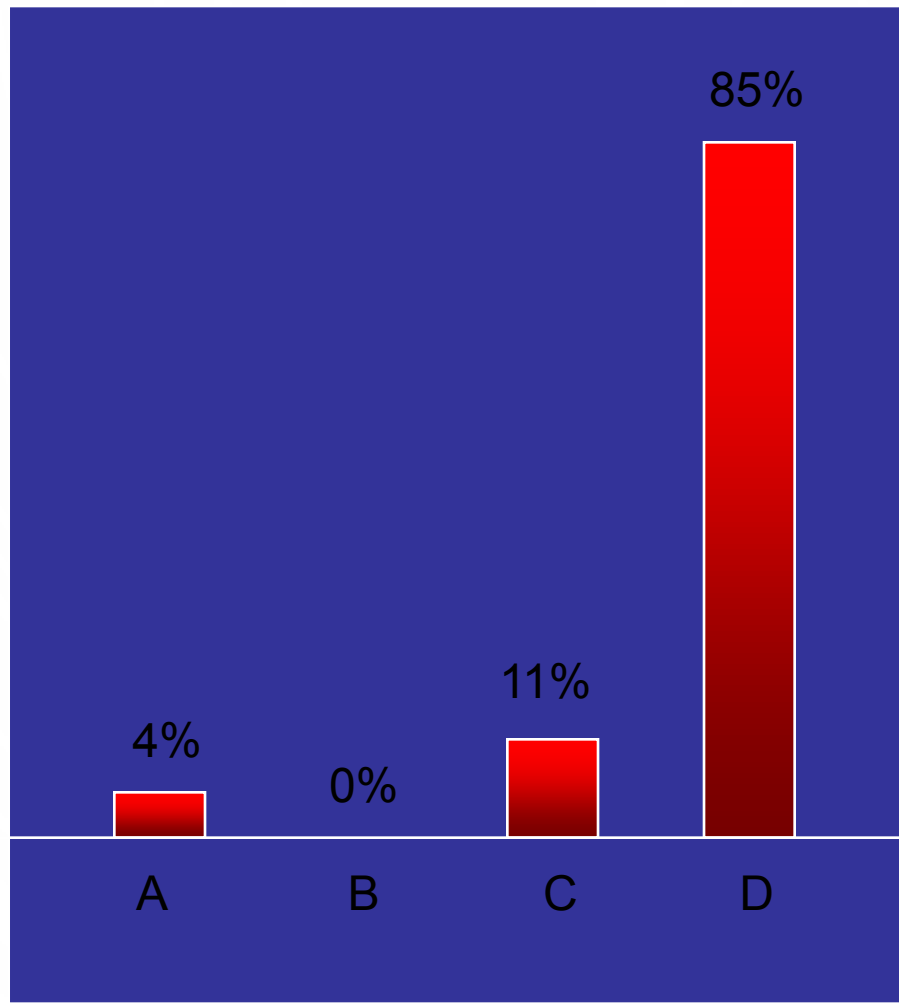
RESPUESTAS DEL PÚBLICO



RESPUESTAS DEL PÚBLICO



RESPUESTAS DEL PÚBLICO



FIN

